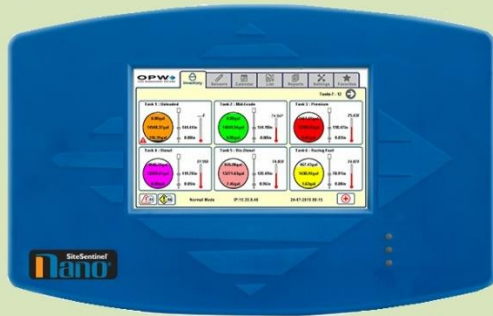


PetroWend NANO

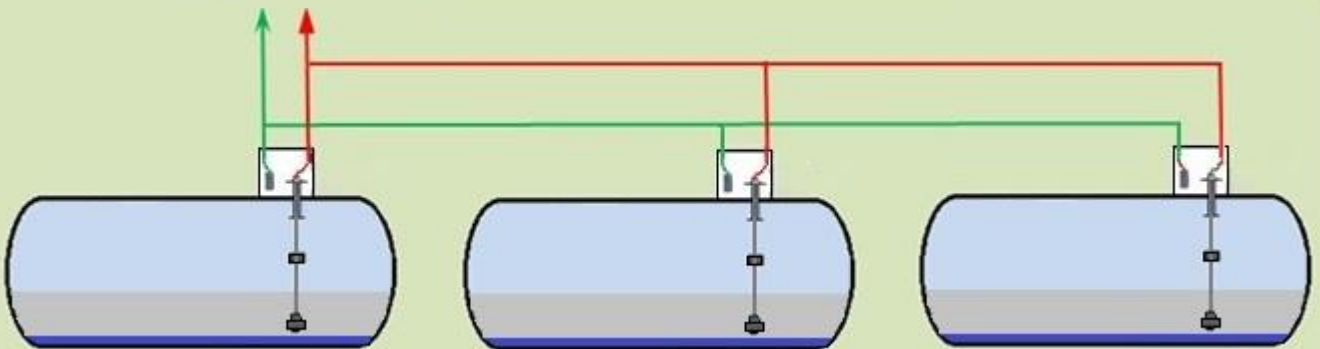
Sitesentinel szintmérő



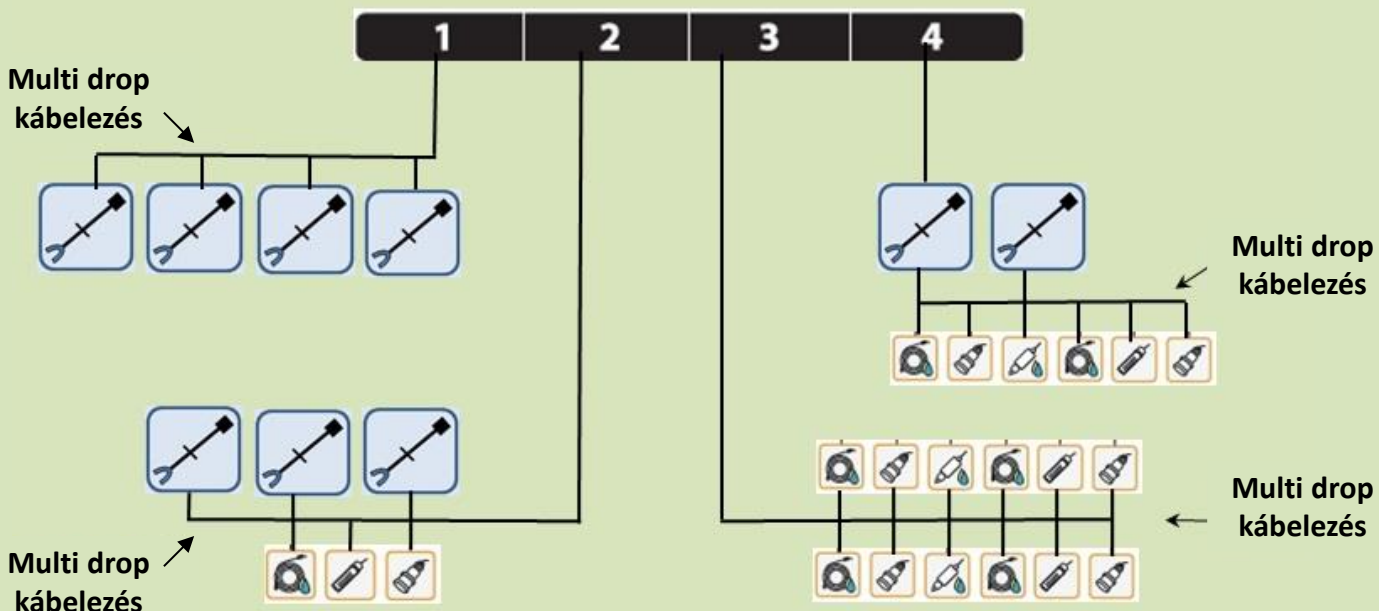
Maximum : 12 szintmérő szonda



Maximum : 24 érzékelő szonda



SiteSentinel Nano - szondák és érzékelők konfigurációi



magnetostrikciós szonda adatok

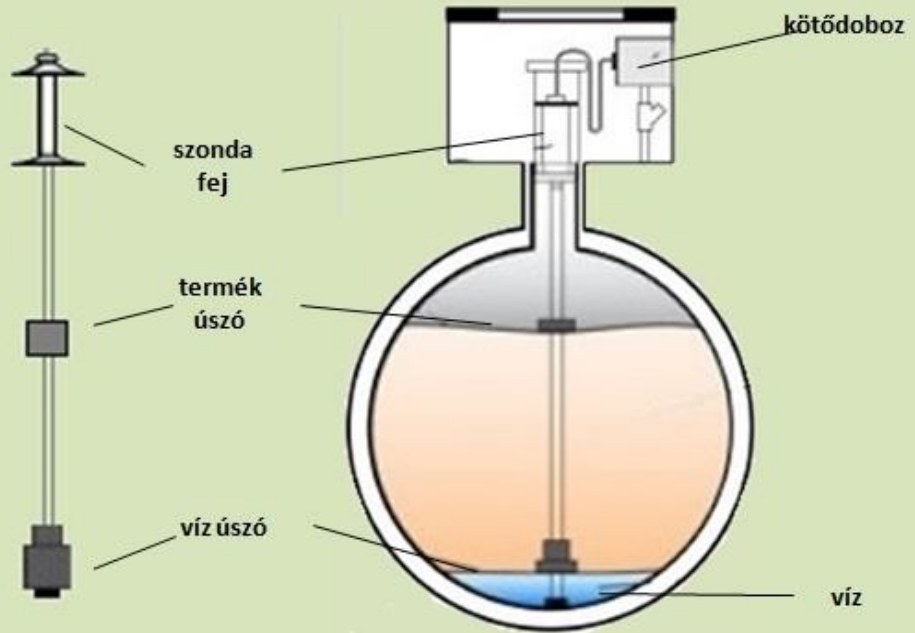


anyaga rozsdamentes acél
hőmérséklet tartomány: -40°C to +70 °C

termék hőmérséklet
változás felbontása:
0,0006 C°

szint változás felbontása:
0,0127 mm

víz szint változás felbontása:
0,254 mm



Statikus szivárgás érzékelés 0,76 liter / óra

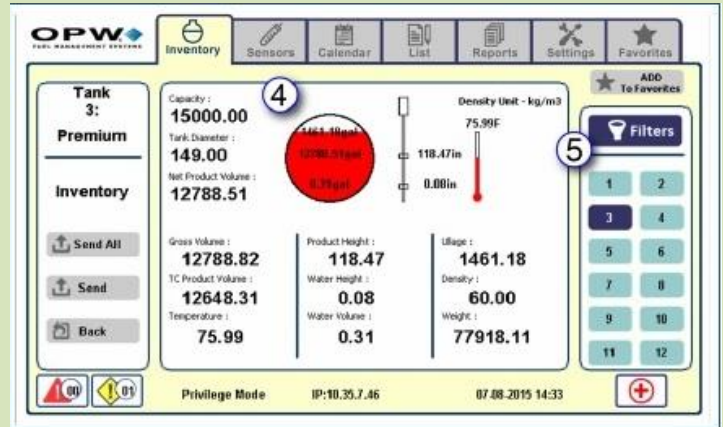


**dómakna, kútalap, tartály szivárgás figyelésére
multi-drop intelligens kivitel, felfűzött érzékelők
költségtakarékos kábelezés**

**Certifications
& Accreditation**

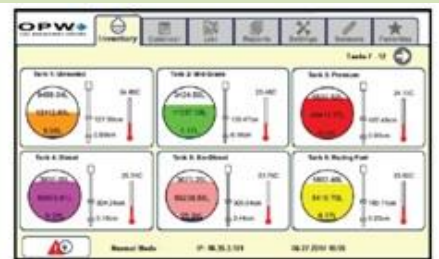


SiteSentinel® Nano konzol



Rendszerriasztások és rendszeresemények

- ◆ Magas / alacsony hőmérséklet
- ◆ Lopás miatti egyeztetés
- ◆ Hibás RTD/ termisztor
- ◆ Kiszolgálás kezdete / befejezése
- ◆ Tartálytömörtség-vizsgálat hiba
- ◆ Tartály teszt figyelmeztetés
- ◆ Termék magas / magas-magas
- ◆ Termék alacsony / alacsony-alacsony
- ◆ Víz magas / magas - magas
- ◆ szondahiba



A NANO konzol elérhető HTML webes felületen keresztül, nem szükséges külön hardver és szoftver a távoli eléréshez !!!



Rendszerjellemzők

- ◆ Felhasználóbarát interfész, amelyet egyszerű, könnyen felismerhető ikonok jellemeznek
- ◆ Naptárnézet jeleníti meg a kiszorgálásokra és megfelelőségre vonatkozó riasztásokat, azokat a riasztásokat és figyelmeztetéseket, amelyek nem szűrhetők esemény és/vagy tartály szerint
- ◆ A „Kedvencek” lista lehetővé teszi a leggyakrabban használt szűrőbeállítások gyors előhívását
- ◆ Max. 12 szonda figyelésére alkalmas (bemenetenként max. 4 szondáig)
- ◆ Belső védelem lehetővé teszi a multi-drop érzékelők és szondák alkalmazását
- ◆ Automatic Calibration and Reconciliation (ACR) funkció biztosítja, hogy a **SiteSentinel Nano™** egyeztesse az üzemanyag-felhasználást és a kiszorgálásokat
- ◆ Megjeleníti a bruttó, vagy nettó korrigált tartálytérfigatót, a folyadék feletti üres teret, a termék-térfigatót és vizet, a víz és a termék szintjét és a termék hőmérsékletét az egyes tartályok esetén
- ◆ Alkalmas jelentések automatikus ütemezésére naponta, hetente, havonta, vagy évente
- ◆ Programozható, automatikus tömörségérzékelés, amely óránként, naponta, hetente, ill. havonta statikus tömörségvizsgálatokat hajt végre
- ◆ Riasztási értesítés e.mailen, faxon, SMS útján
- ◆ Opcionális tartályültöltés riasztás
- ◆ Az Auto Detect funkció megmutatja az egyes bemenetekhez csatlakozó eszközök számát. A beüzemeléskor csatlakoztatott eszközök érzékelése automatikusan történik
- ◆ Tartalmazza azon kapcsolatok címének felsorolását, ahova a készülék szöveges üzeneteket, faxot és/vagy e-maileket, riasztásokat és eseményüzeneteket küldhet
- ◆ Konfigurálható a helyi beállításokra adat / idő formátum és metrikus /egyéb
- ◆ Kommunikál a legtöbb ipari normájú harmadik feles POS protokollal
- ◆ Opcionális sűrűségmérő-érzékelő figyelni folyamatosan a termékminőséget. Az üzemanyagsűrűség-jelentések megjeleníthetők valós időben a konzolon
- ◆ A hálózatosító képernyő segítségével a felhasználó akár statikus csatlakozás, akár DHCP között választhat
- ◆ Ún. “blank door” egység áll rendelkezésre olyan tankolási helyszínek esetén, amelyek a konzolt kizárólag távcsatlakozás útján működtetik
- ◆ Opcionális OM4 kimeneti modul bővíti a funkciók körét további négy kimenő relével
- ◆ A jelentések közé tartozik az aktuális készletnyilvántartás, a kiszorgálási napló, folyamatban lévő események, eseménynapló és a tömörségvizsgálat

Műszaki adatok

- ◆ Méretek: 21cm (ma.) x 32.5 cm (szé.) x 6 cm (mé.)
- ◆ Áramellátás: 120/240 VAC +/- 10%, 50/60 Hz, 30 W
- ◆ Üzemi hőmérséklet tartomány: 0°C - 50°C
- ◆ Kijelző: 18 cm-es színes LCD érintőképernyős kijelző
- ◆ Grafikus felhasználói interfész
- ◆ RJ-45 Ethernet port, support corporate and helyi LAN
- ◆ **Kommunikációs port:**
 - 1-1 db RS-232, RS-485, RS-422 kommunikációs port
 - 1 db Ethernet port , 2 db USB port

A helyes választás !!!

